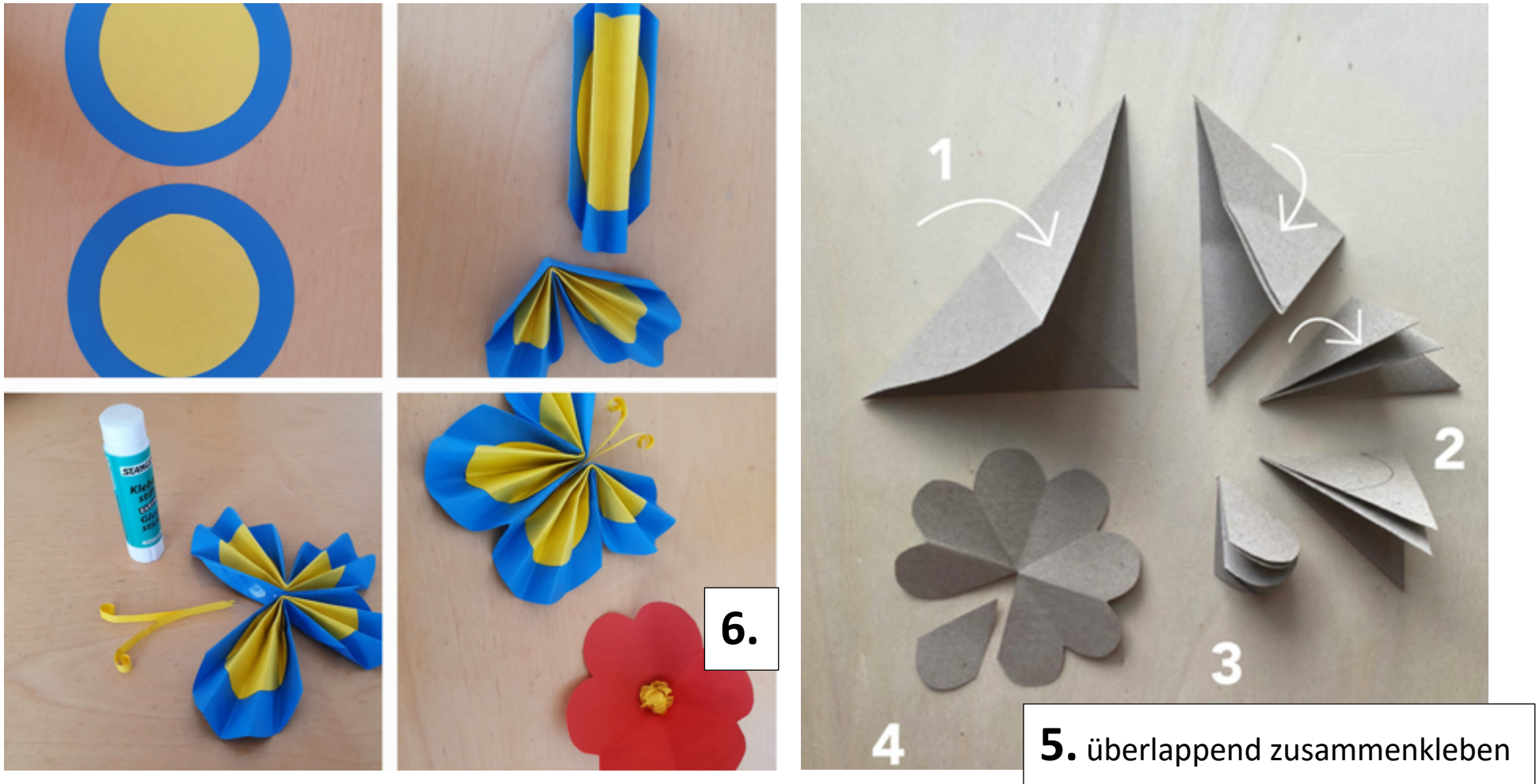


BASTELVORLAGEN - SCHMETTERLING / BLUME

Für die Gestaltung der Glaswand in der Kirche über den Sommer würden wir uns freuen, wenn ihr uns etwas bastelt und an den großen Zweig hängt. Gerne könnt ihr auch auf euren Blumen/Schmetterlingen kleine Wünsche oder ein Danke für schöne Ferienerlebnisse aufschreiben. Lasst uns die Kirche bis zum Herbst zum Blühen bringen! Alles Liebe und schöne Ferien wünscht euch das KiLi-Team.



Ihr dürft auch gerne etwas Eigenes basteln, das auf unserem Zweig krabbelt, blüht oder darum herumschwirrt und -fliegt 😊