

Neue Räumlichkeiten für die Pfarre

Nach einer langen Planungs- und Projektphase mit entsprechender Unterstützung durch die Diözese Feldkirch ist nun der Bau eines Nebengebäudes beim Pfarrhaus beschlossen und genehmigt worden. Dieses Gebäude soll einen Teil der fehlenden Räumlichkeiten des ehemaligen Jugendheimes ersetzen.

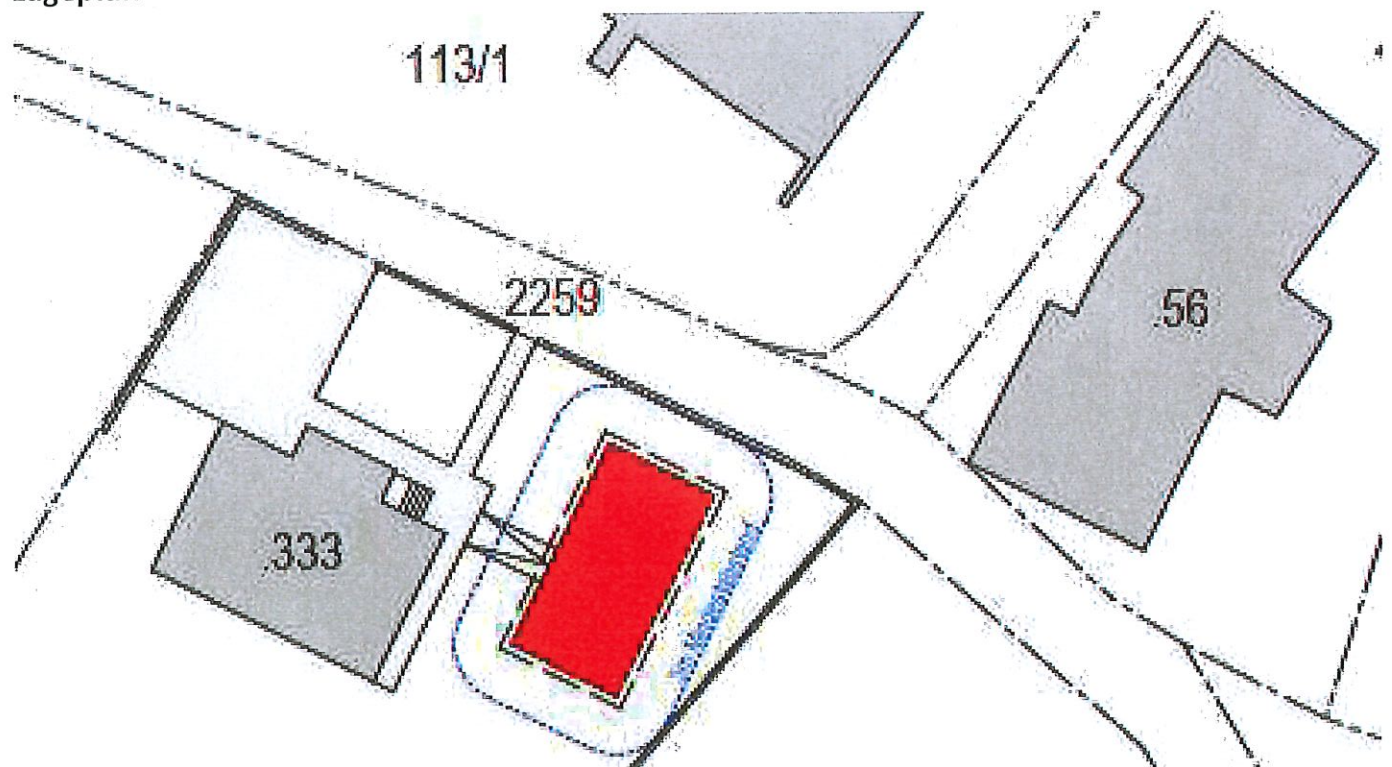
Es entsteht ein multifunktionales Besprechungszimmer, das flexibel genutzt werden kann und je nach Tischordnung und Bestuhlung für bis zu 30 Personen Platz bietet.

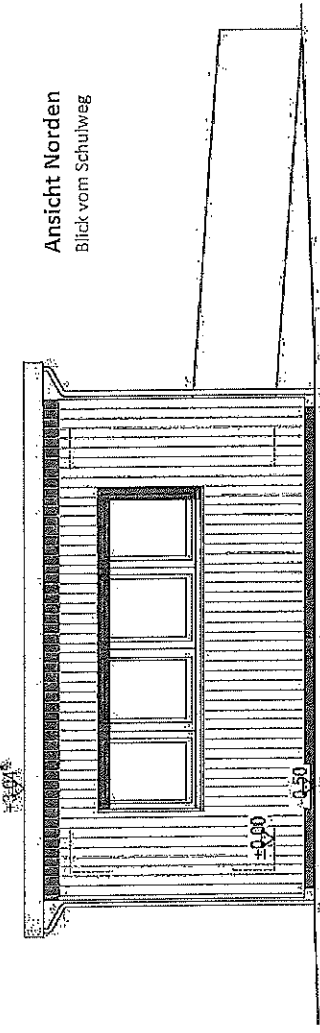
Pfarrliche Besprechungen aller Art, wie Kirchen- und Pfarrgemeinderats-sitzungen, Vorbereitungen und Elternabende für kirchliche Feiern, Tauf- und Hochzeitsbesprechungen, Trauergespräche, Sternsingeraktion u. ä. mehr sollen zukünftig in diesem Gebäude stattfinden.

Auch das Pfarrbüro wird nach der Fertigstellung in dieses Gebäude übersiedeln, durch den barrierefreien Zugang wird damit auch für Personen mit eingeschränkter Mobilität der Zugang wesentlich erleichtert.

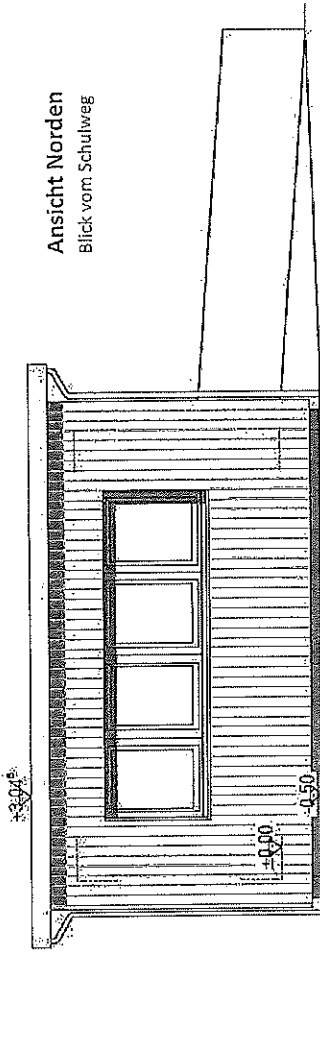
Die Bauausführung erfolgt in Modulbauweise als Fertigteilgebäude mit Flachdach und wird auf Fundamentpunkten aufgesetzt, mit den Erdarbeiten wird bereits kurz nach Ostern begonnen, die Fertigstellung ist für diesen Sommer geplant.

Lageplan

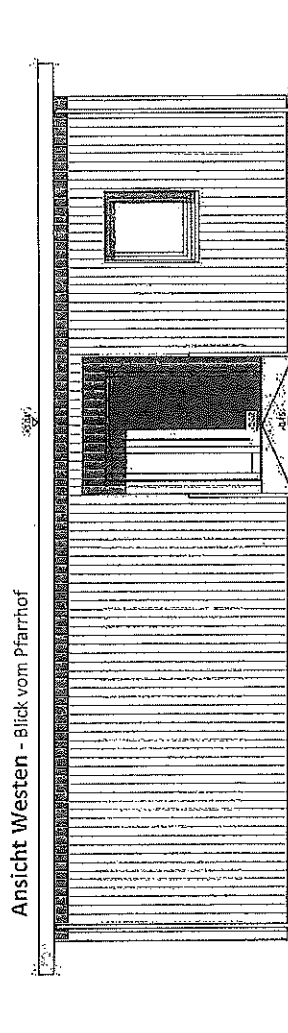




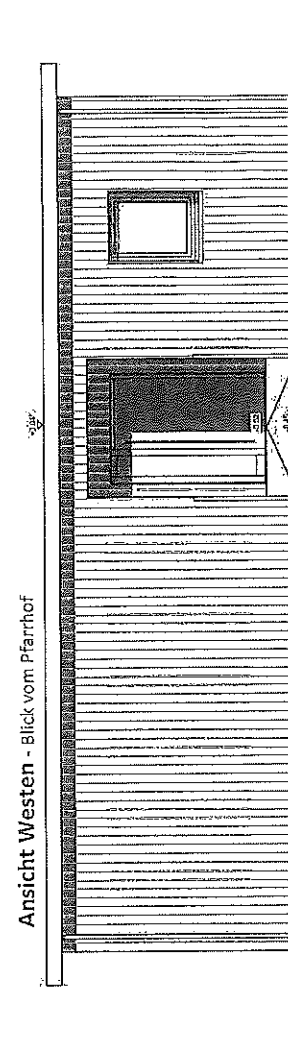
Ansicht Norden
Blick vom Schulweg



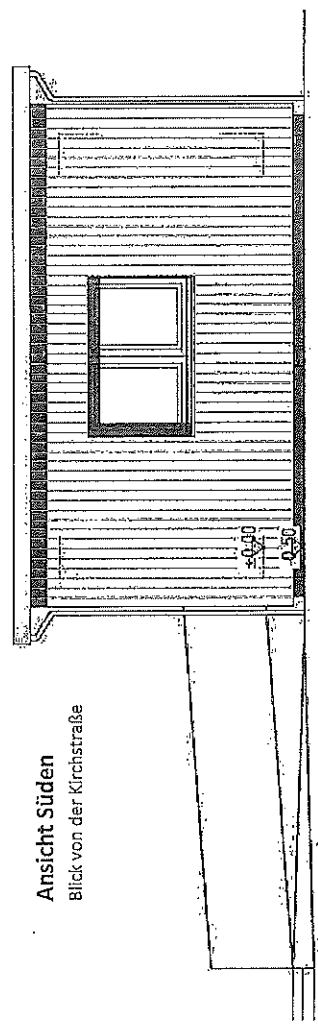
Ansicht Norden
Blick vom Schulweg



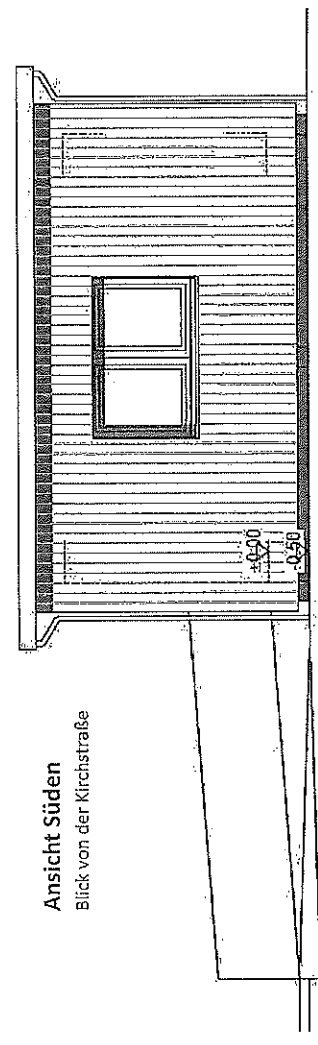
Ansicht Westen - Blick vom Pfarrhof



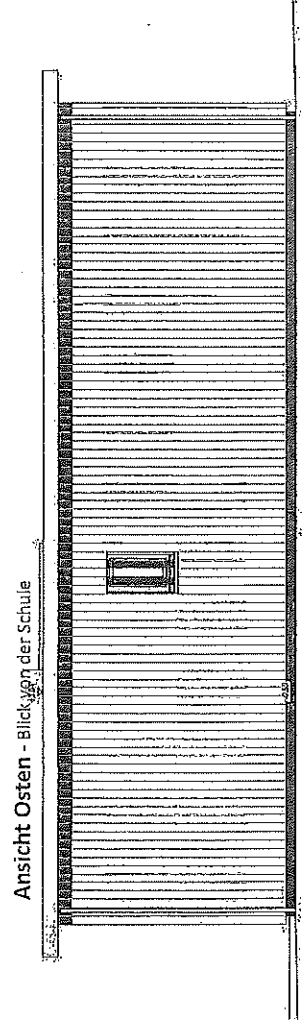
Ansicht Westen - Blick vom Pfarrhof



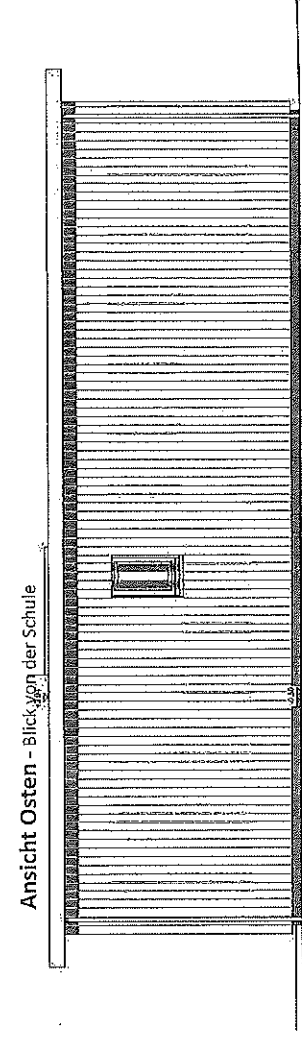
Ansicht Süden
Blick von der Kirchstraße



Ansicht Süden
Blick von der Kirchstraße



Ansicht Osten - Blick von der Schule



Ansicht Osten - Blick von der Schule