

PKR-Infoabend



Bildquelle: Denkmalpflege Informationen des Bayerischen Landesamts
für Denkmalpflege – Vorsorge, Pflege, Wartung

Herzlich willkommen

DIÖZESANHAUS FELDKIRCH

26. November 2025

PKR-Infoabend



26. November 2025

Wartung, Instandhaltung oder
Baumaßnahme –
Wo ist da der Unterschied?

Wartung, Instand- haltung, Baumaß- nahme –

Wo liegt da der Unterschied

Begriffsklärung

• Wartung (Vorbeugen):

- Ziel: Das Gebäude in gutem Zustand halten (*bevor* etwas kaputtgeht)
- Wann: regelmäßig und vorbeugend (je nach Bauteil), bspw. jährlich bzw. in Zyklen
- Beispiele: Fenster und Türen schieren, Dachrinnen reinigen, Heizungsanlagen regelmäßig überprüfen, etc.

• Instandhaltung (Reparieren):

- Ziel: Schaden oder Abnutzung am Gebäude beheben
- Wann: wenn ein (Bau-)Teil nicht mehr richtig funktioniert
- Beispiele: Undichte Stellen am Dach, defekte Heizungspumpe austauschen, etc.

• Baumaßnahme (Sanieren, Ändern, Erweitern):

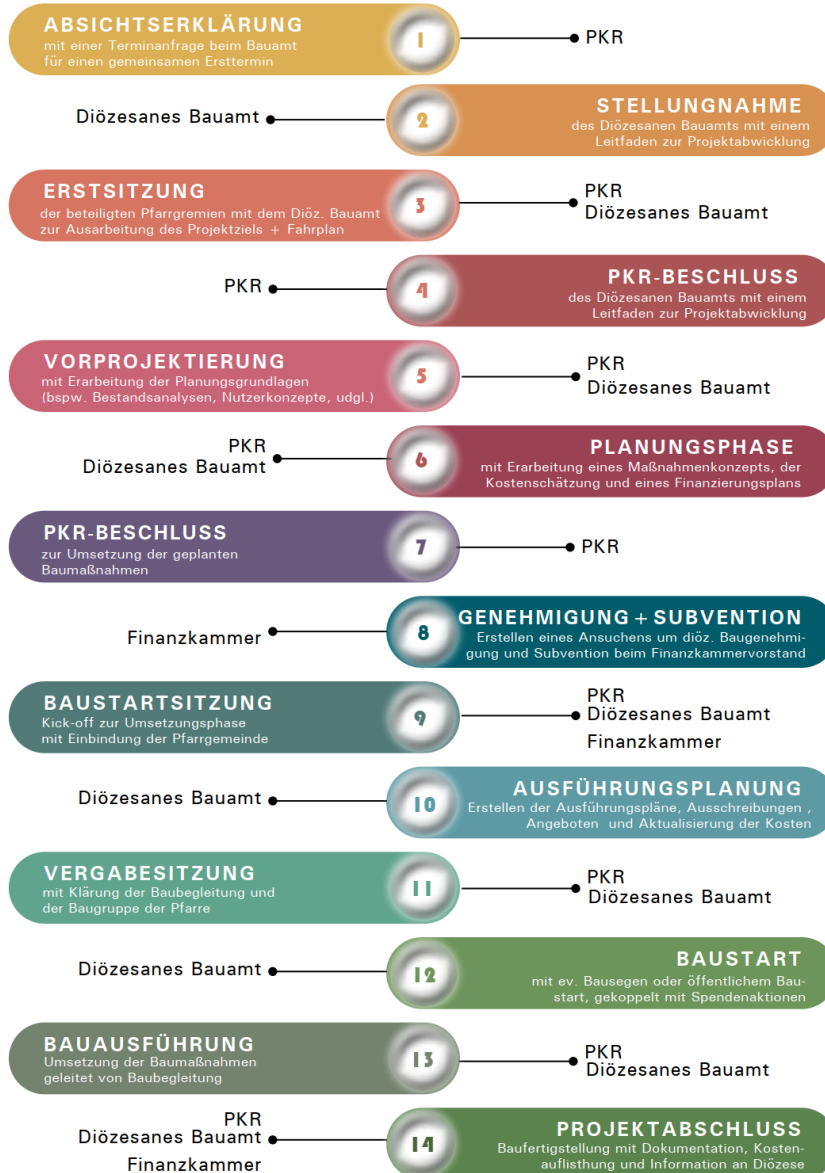
- Ziel: Das Gebäude erweitern, an neue Bedürfnisse anpassen oder grundlegend verbessern
- Wann: wenn größere Eingriffe nötig sind, die über Reparaturen hinausgehen (z. b. Umbauten, Sanierungen, Erweiterungen)
- Beispiele: Erneuerung der Fassade, Umbau des Innenraums, energetische Sanierungen, Austausch ganzer Bauteile (z. B. Dach, Fenster), etc..

Instandhaltung, Wartung, Baumaßnahme –

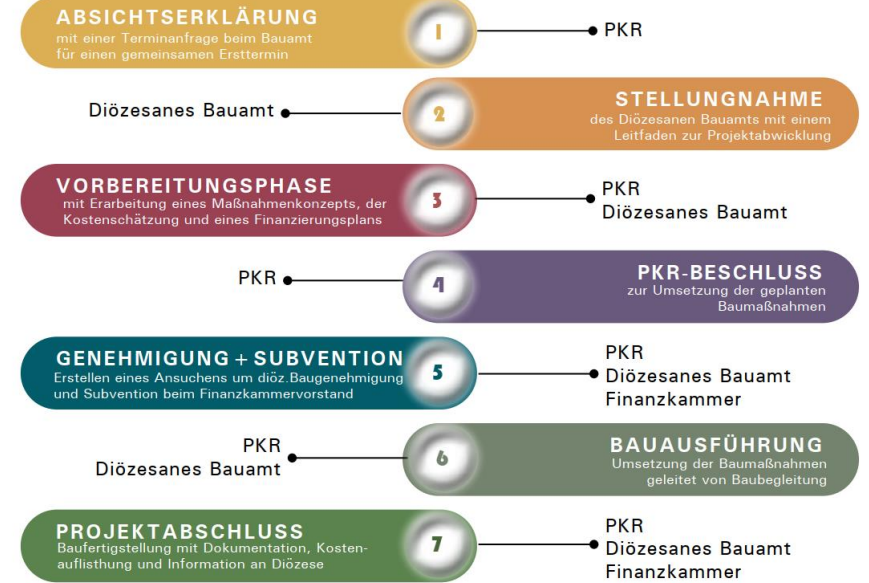
Wo liegt da der Unterschied

Regelung der Abwicklung von Baumaßnahmen in der Diözese Feldkirch

AUSFÜHRLICHES ABLAUSCHHEMA BEI KIRCHL. BAUMASSNAHMEN



KURZES ABLAUSCHHEMA BEI KIRCHLICHEN BAUMASSNAHMEN



Instand-
haltung,
Wartung,
Baumaß-
nahme –

Wo liegt da
der
Unterschied

Handreichungen

- Checklisten:
 - Checkliste für Gebäude und Kulturgüter
 - Checkliste Inspektion am Gebäudeinneren
 - Checkliste Inspektion am Außenbau
- Infoblätter:
 - Wer wartet und pflegt was?
 - Was dürfen Ehrenamtliche bei Baumaßnahmen?
 - Pflege von Kunstinventar
 - Zugang für Öffentlichkeit zu bspw. Kirchenturm, etc.
 - Empfohlene Pflegematerialien

Instand-
haltung,
Wartung,
Baumaß-
nahme –

Wo liegt da
der
Unterschied

Handreichungen

- Vorlagen:
 - Vorlage Wartungsvertrag Orgeln
 - Vorlage Wartungsvertrag Kunstgut
- Weiterführendes:
 - Mesnerhandbuch
 - Handbuch der Diözesankonservatoren „Schöne Kirchen“
 - Linksammlung zu interessanten Homepages
- Vorvisitationsberichte
 - Dekanatsweise
 - In Zyklus der bischöflichen Visitationen
- PKR-Infoabend-Reihe

Instand-
haltung,
Wartung,
Baumaß-
nahme –

Wo liegt da
der
Unterschied

PKR-Handbuch



<https://drive.communicare.social/rest/share/cdb9d858-746b-4287-804e-6acdd4f94aa3>



Zugriff auf **C Bauangelegenheiten**

/ C Bauangelegenhe...

| Name | Größe | Änderungsdatum | Virusscan Status | herunterladen |
|---|-----------|------------------|------------------|---------------|
| C010000_Bauverfahrensordnung.pdf | 3.2 MB | 08.10.2024 09:55 | Geprüft | |
| C020000_Prozesse_Kirchlichen_Bauen.pdf | 440.6 ... | 25.09.2024 19:57 | Geprüft | |
| C020100_Ablaufschema.pdf | 1.5 MB | 30.10.2024 10:04 | Geprüft | |
| C020200_Bauwerke_(Begriffe_Erläuterung).pdf | 315.8 KB | 25.09.2024 13:51 | Geprüft | |
| C020300_Baumaßnahmen_(Definition_Erläuterung).pdf | 500.3 ... | 25.09.2024 13:45 | Geprüft | |
| C020400_Beteiligte_und_derer_Zuständigkeiten.pdf | 409.4 ... | 25.09.2024 19:49 | Geprüft | |
| C020401_Pfarre.pdf | 440.6 ... | 25.09.2024 20:08 | Geprüft | |
| C020402_Diözese.pdf | 625.1 KB | 25.09.2024 14:18 | Geprüft | |
| C020403_Staatliche_Behörden_und_Institutionen.pdf | 432.9 ... | 25.09.2024 19:44 | Geprüft | |

[Alle Dateien herunterladen](#)

[Bei Communicare Drive anmelden](#)

Instand-
haltung,
Wartung,
Baumaß-
nahme –

Wo liegt da
der
Unterschied

PKR-Handbuch

PKR-Infoabend



26. November 2025



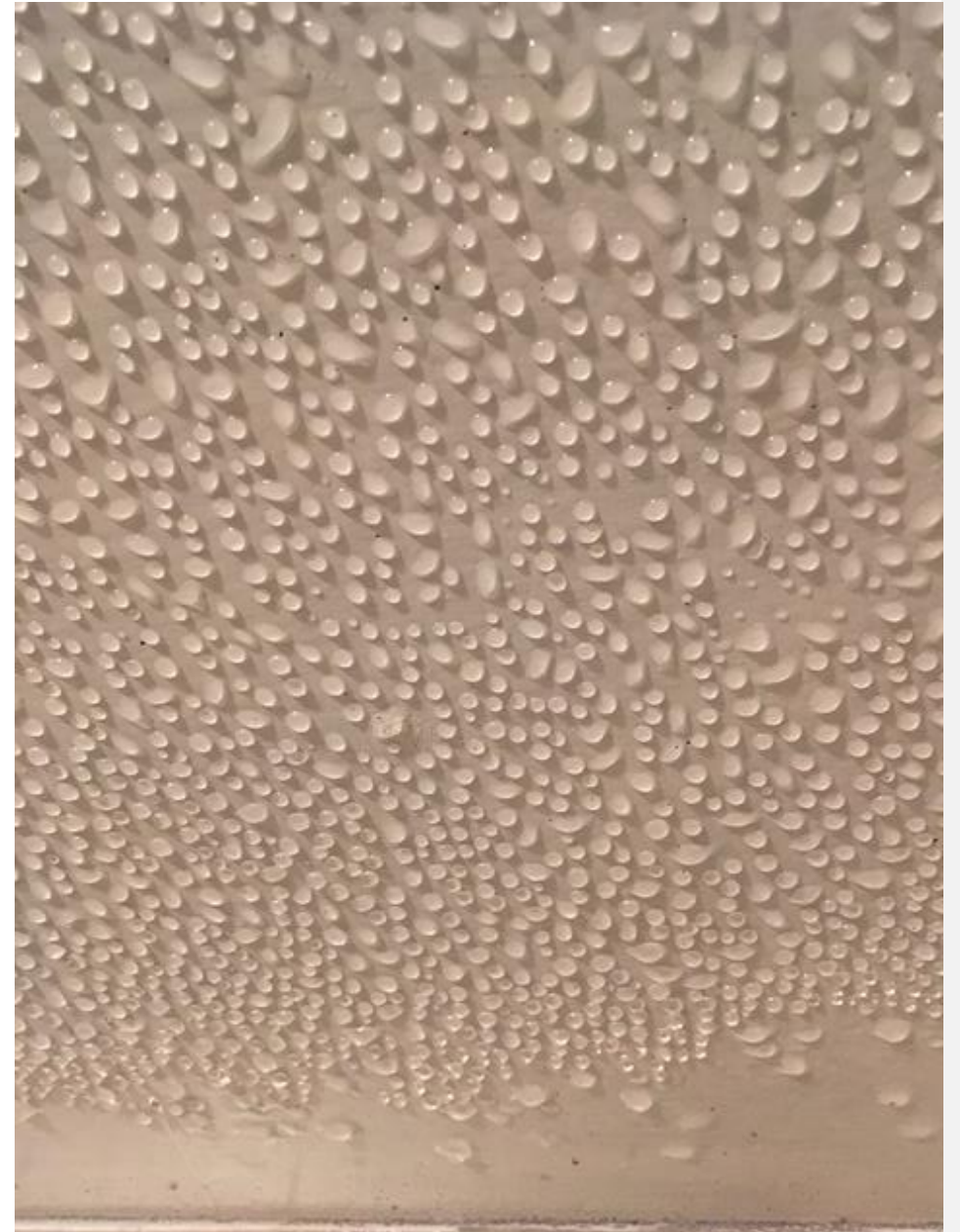
Fassung im Bestand



Christian Giongo

Fassungen im histor. Bestand

Allgemeines -
Schadensbilder



1
2

Fassungen im histor. Bestand

Allgemeines -
Schadensbilder



Fassungen im histor. Bestand

Links Neuanstrich
Rechts Kalkanstrich



Fassungen im histor. Bestand

Kalkanstriche



Fassungen im histor. Bestand

Reinigungsproben



Fassungen im histor. Bestand

Schadensbehebung



Fassungen im histor. Bestand

Schadensbehebung



Fassungen im histor. Bestand

Untersuchung
Bestand



Fassungen im histor. Bestand

Ölfarben



Fassungen im histor. Bestand

Ölfarben



PKR-Infoabend



26. November 2025



Nicolé Mayer

Zustand und Umgang mit unserem (Kunst-)Inventar

Zustand und Umgang mit unserem (Kunst-) Inventar

Umgang mit
Schäden und
„Worst-Case“
Szenarien



Zustand und Umgang mit unserem (Kunst-) Inventar

**Klimaeinflüsse und
Herausforderungen
für das Inventar**



Schimmel auf gefasstem Ausstattungsstück



Schwundriss auf Grund Klimaschwankungen

Zustand und Umgang mit unserem (Kunst-) Inventar

**Reinigung und
Pflege von
Kirchenräumen und
Inventar**



Altarsäule mit abgeriebener Vergoldung durch unsachgemäße Reinigung



Abschabungen im Hochaltaraufbau

Zustand und Umgang mit unserem (Kunst-) Inventar

**Reinigung und
Pflege von
Kirchenräumen und
Inventar**



Wachsreste



Quellspuren im Sockelbereich bei zu intensivem
Bodenreinigen

Zustand und Umgang mit unserem (Kunst-) Inventar

Identifikation und
Unterscheidung von
Schäden



Craquelè auf einem
Leinwandgemälde mit
ersten Farbabplatzungen



Beschädigtes Leinwandgemälde



Bohrmehlhaufen weisen auf akuten
Schädlingsbefall hin

Zustand und Umgang mit unserem (Kunst-) Inventar

Lagerung von Kircheninventar



Nicht ungeschützt gegen schwankende Temperaturen und Feuchtigkeitswerte aufbewahren



Ausstattungsstücke wie Leuchter nicht ungeschützt und übereinander lagern



Durch unsachgemäße Lagerung beschädigtes Glasgemälde

Zustand und Umgang mit unserem (Kunst-) Inventar

Dachböden



PKR-Infoabend



26. November 2025



Pfarre Thüringerberg

Zeitprogrammierte Schließsysteme

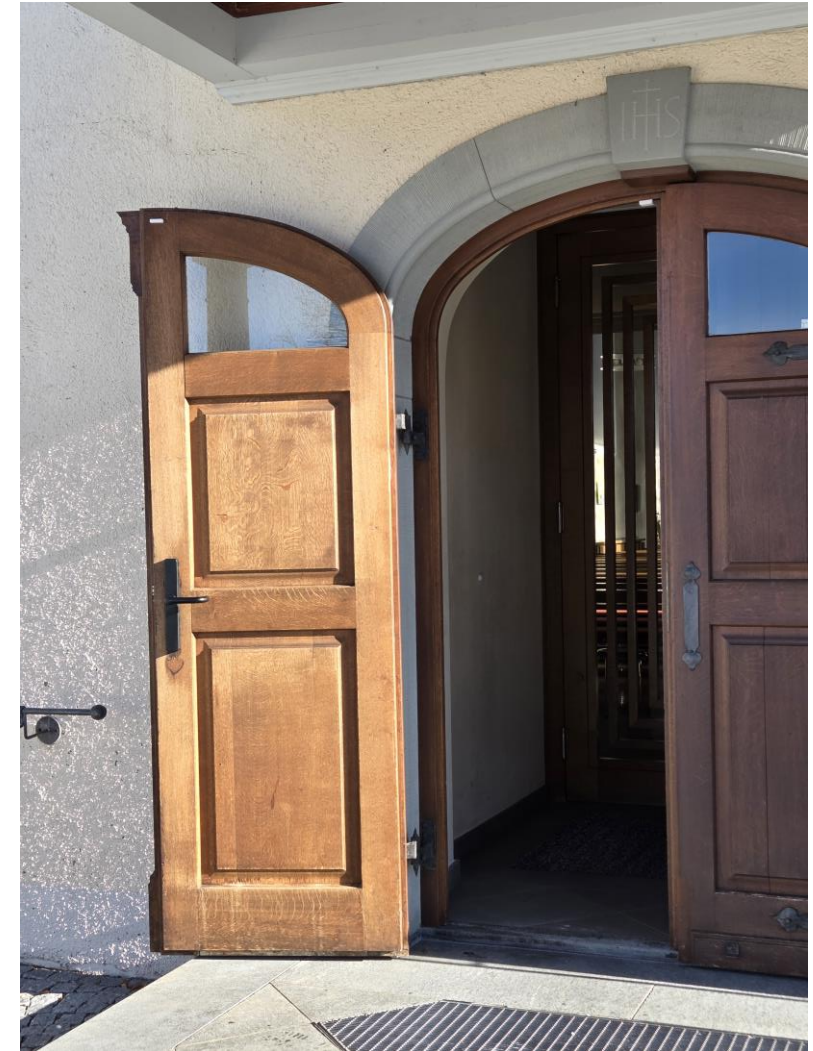
Zeit- programm ierte Schließ- systeme

Erfahrungsbericht
System



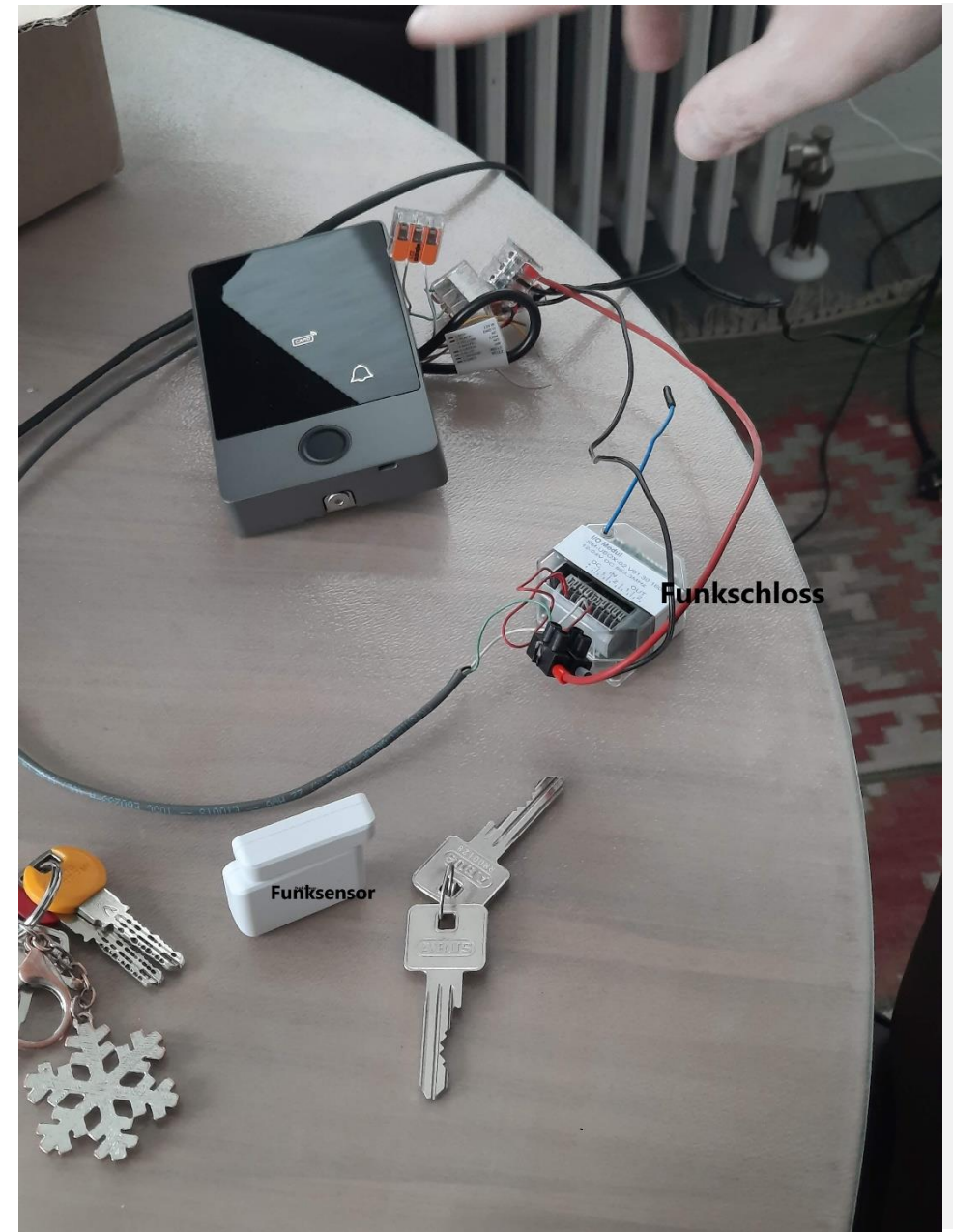
Zeit- programm- ierte Schließ- systeme

Ausgangssituation



Zeit- programm- ierte Schließ- systeme

Erfahrungsbericht
System



Zeit- programm- ierte Schließ- systeme

Umsetzung
Funktionsschloss



Zeit- programm- ierte Schließ- systeme

**Problem –
geschlossene Türe?**



Türsensor – kaum
zu sehen



Historie

| | | |
|---------------------|------|---|
| 25.11.2025 15:12:21 | 100% |  Türsensor geschlossen |
| 25.11.2025 15:10:55 | 100% |  Türsensor geöffnet |
| 25.11.2025 15:07:06 | 100% |  Türsensor geschlossen |
| 25.11.2025 15:00:15 | 100% |  Türsensor geöffnet |
| 25.11.2025 11:20:24 | 100% |  Türsensor geschlossen |
| 25.11.2025 11:20:02 | 100% |  Türsensor geöffnet |
| 25.11.2025 11:17:32 | 100% |  Türsensor geschlossen |
| 25.11.2025 11:16:01 | 100% |  Türsensor geöffnet |
| 25.11.2025 08:29:02 | 100% |  Türsensor geschlossen |
| 25.11.2025 08:28:28 | 100% |  Türsensor geöffnet |
| 25.11.2025 08:00:54 | 100% |  Türsensor geschlossen |



Zeit-
programm
ierte
Schließ-
systeme

Überwachung